

# 費用無料 足立区内の事業者様・個人様宅 対象 電力・環境を見せる化計測診断



エネルギー管理者  
加藤 雅之

あなたの電力を省エネ! 環境の改善をサポートします!!

## ▶ オフィスや店舗の電力・環境にこんなご要望ありませんか?

- ✓ 電気料金を節約したい
- ✓ 室内の空調を改善したい
- ✓ 機器の電気使用量を知りたい
- ✓ 節電の意識を高めたい
- ✓ CO<sub>2</sub>排出量を削減したい
- ✓ 室内の照度を見直したい

そんな時は…

▶ 現在の電力と環境を「見せる化」することで改善できます!

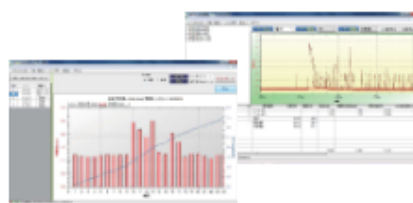
今なら無料にてあなたの電力と環境を見せる化します

### ① 電力・環境測定



■ 電力・環境をリアルタイム表示

### ② レポート出力



■ 電力・環境をレポート出力

### ③ 設備診断



■ エネルギー管理者による設備診断

## 体験者の声

#### ■ 使用機器の電力量を分析、節電のポイントがわかりました

電力計測器を事務所と給湯室に設置しトライアルさせて頂きました。給茶機(業務用)が思っていた以上に待機電力がかかっている事が分かったので夏場になるし節電もかねて、使用時間帯など検討しようと思っています。(埼玉県 R社 総合建築設備業 役員様)

#### ■ エアコンの設定温度の見直しで快適な作業環境になりました

毎年夏になるとエアコンの効きが悪く設定温度になるまで時間がかかっていましたが、EneCan Naviで温度の分布状態が分かりました。この夏までに省エネ対策をし、節電に心掛けて快適な作業環境にしようと思います。(東京都 K工業所 製造業 役員様)

#### ■ 高齢者宅の室温の調整し安心できます

高齢の両親(介護認定)がいる為、冬の時期の乾燥による風邪などが心配でした。EneCan Naviは離れた場所でも両親の部屋の室温が分かるので、特に湿度に注意をして加湿器を調整しました。取付けてから3カ月、両親の体調は変わりないようです。この夏は節電と熱中症に気をつけようと思っています。(埼玉県 I邸 M様)

#### ■ 職場の電力・室内環境のレポート分析がとても役立ちます

EneCan Naviは思ったより操作・設定も簡単でした。計測データより電力計測の他に室内環境や勤務状態が分かるので便利です。(東京都 H社 サービス業 総務ご担当様)

電力と環境を「見せる化」エネルギー管理のことならおまかせ下さい!

### ■ お問い合わせ

 株式会社 エネ管システムズ  
〒120-0034 東京都足立区千住1-4-1 東京芸術センター11階  
TEL. 03-5284-8301 FAX. 03-5284-8305  
E-mail corporate@enecan.com

株式会社 エネ管システムズ 公式ホームページ

<http://enecan.com>

※詳しい製品の内容は特設ホームページをご覧ください。

エネルギー管理.jp

検索

※省エネルギー設備に関する設計・企画・施工も気軽にご相談ください。

# 平成24年度 足立区環境基金助成事業決定

## ■ 活動目的

- ・高環境の実現を目指す先導的な活動を目的とします。昨今電力不足が騒がれる中、経営者と従業員が一丸となって、省エネ・節電を努める事ができる全員参加型の**電力・環境計測システム**で運用改善を提案します。

## ■ 活動概要

- ・足立区内の事業者と個人\*1を対象に**無料**で**電力・環境計測システム**を設置して、現状のエネルギー使用状況を計測し**ムダ・ムラ・ムリ**をデータにより見つけ出し、既存の設備を最大限に生かした効果的な運用改善を提案をします。また運用改善を実践した事業者又は省エネ・節電機器を購入や導入した場合、再度 **電力・環境計測システム**を設置してその効果を測定して、継続的な省エネ・節電活動を推進します。



■ 電力・環境計測システムで運用改善

## ■ 活動場所

- ・足立区内の事業所又は個人\*1 限定 20 件

## ■ 活動期間

- ・平成24年9月1日～平成25年3月29日

\*1 個人に関しては今年度中に省エネ機器等設置予定者対象

## 電力・環境計測 無料診断 申し込み方法

- ① 弊社まで電話・FAX・ホームページ・メールにてお問い合わせください。

**【電話】 03-5284-8301 【ホームページ】 <http://enecan.com>**  
**【FAX】 03-5284-8305 【メール】 [corporate@enecan.com](mailto:corporate@enecan.com)**

- ② 設置場所・計測ポイント数の有無などを伺い、取付可能な場合は設置日を決定します。  
(場合により訪問して現地確認いたします。)
- ③ 設置日:現地に於て機器を設置し、通信状況の確認をして計測開始します。(1時間程度)
- ④ 回収日:日程経過後、機器の回収し、後日報告書をお届けいたします。
- ⑤ 効果の計測を希望する方は、継続して計測診断を行います。  
※設置環境により、ご希望に沿えない場合もございます。予めご了承ください。  
※計測ポイントは最大8ポイントまで ※計測日数は3～7日間



**FAX 03-5284-8305** 株式会社 エネ管システムズ 行  
 ※切り取らずそのまま FAX してください。

## 平成24年度足立区環境基金助成事業決定 電力・環境 無料 計測診断 申込書

事業所名	TEL	
	FAX	
	E-mail	
住所	〒 -	
氏名	役職	
事業内容	従業員数	